



LKC
HYDRAULIC

国家工业强基工程示范企业
National Industrial Demonstration
Enterprise of Strong Foundation Project

专业 专注 创新 极致
Professional Focused Innovative Extreme



液压泵

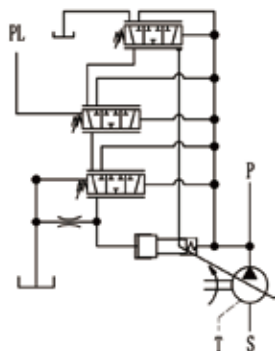
Hydraulic Pump



青岛力克川液压股份有限公司
Qingdao LKC Hydraulic Co., Ltd.

液压回路图

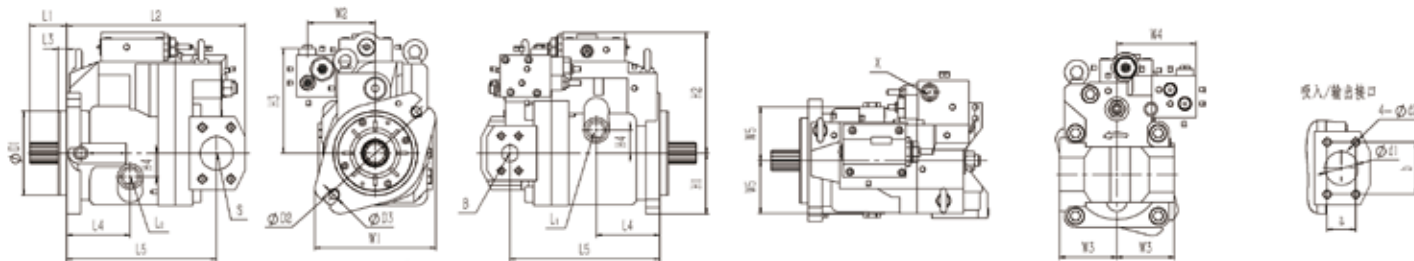
Hydraulic Circuit Diagram



规格型号及参数

Hydraulic Circuit Diagram

| 型号 Model | 泵排量 (cm ³ /rev) Displacement | 最高工作压力 (Mpa) Max. Pressure | 最高转速 (min ⁻¹) Max. Speed | 最大输入扭矩 (N.m) Max. Input Torque | 工作温度 (C) Temperature | 油液粘度 (mm ² /s) Viscosity | 重量 (kg) Mass |
|-------------|---|----------------------------------|--|--------------------------------------|----------------------------|---|--------------------|
| LP3VL80 | 80 | 32 | 3000 | 410 | -20~95 | 10~1000 | 40 |
| LP3VL95 | 95 | 32 | 3000 | 480 | -20~95 | 10~1000 | 40 |



概略尺寸

Approximate dimensions

| 型号 Model | φ D1 | φ D2 | φ D3 | L1 | L2 | L3 | L4 | L5 | W1 | W2 | W3 | W4 | W5 |
|-------------|------|------|------|------|-------|------|----|-------|-----|-----|----|-----|----|
| LP3VL80 | 127 | 181 | 17.5 | 55.5 | 260.5 | 12.5 | 96 | 217 | 181 | 99 | 86 | 119 | 80 |
| LP3VL95 | 127 | 181 | 17.5 | 55.5 | 260.5 | 12.5 | 96 | 226.5 | 181 | 102 | 86 | 119 | 80 |

接口尺寸

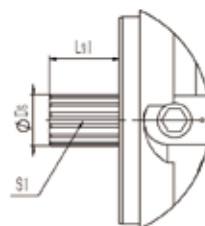
Interface dimensions

| 型号 Model | S吸入接口 | | | | B输出接口 | | | | X控制油口 | L1/L2泄油口 |
|-------------|-------|------|------|--------|-------|------|------|--------|------------|-----------|
| | a | b | φ d1 | φ d2 | a | b | φ d1 | φ d2 | | |
| LP3VL80 | 42.9 | 77.8 | 50 | M12深20 | 26.2 | 52.4 | 25 | M10深17 | 7/16UNF-2B | 3/4UNF-2B |
| LP3VL95 | 42.9 | 77.8 | 50 | M12深20 | 26.2 | 52.4 | 25 | M10深17 | 7/16UNF-2B | 3/4UNF-2B |

输入轴尺寸

Input shaft dimensions

| 型号 Model | φ Ds | Ls1 | φ D2 |
|-------------|--|-----|---------------------------|
| LP3VL80 | 22.225 ^{-0.113} _{-0.243} | 43 | SAE J744-32-4 14T 12/24DP |
| LP3VL95 | 22.225 ^{-0.113} _{-0.243} | 43 | SAE J744-32-4 14T 12/24DP |



LP3VL80/95 SAE花键轴

默认控制方式为恒压控制、负载敏感和功率控制，其他需求请咨询我司